

## Première communauté européenne du soin, de la santé et de l'hospitalité dans les moments de fragilité



À vos côtés, notre projet d'entreprise, est à la mesure de la nouvelle ère dans laquelle nous entrons. Il va nous permettre de franchir un nouveau cap.



Sophie Boissard,  
directrice générale

Transition démographique, augmentation des maladies chroniques, prise en charge à domicile et en ambulatoire : partout en Europe, les activités de santé sont confrontées à des défis sans précédent. Pour y répondre, la communauté Clariane s'appuie sur son projet d'entreprise, À vos côtés. Ce projet s'inscrit dans la continuité du travail de transformation engagé depuis 2016. Trois priorités traduisent l'esprit de ce projet.

**Accompagner le virage ambulatoire** Ce virage ambulatoire, et plus largement l'aspiration de tous à des parcours de soins plus personnalisés, dispensés au plus près du lieu de vie des patients, nous le prenons en compte dans chacun de nos métiers. Et pour cela nous innovons : accroissement des capacités ambulatoires en santé, déploiement des concepts d'habitat partagé et de services d'aide à domicile, ouverture des maisons de retraite médicalisées sur l'extérieur avec l'accueil de jour et les courts séjours.

**Renforcer les fondamentaux** Le développement des activités de Clariane est le fruit de nos savoir-faire en matière de qualité des soins, de gestion des ressources humaines, d'expertises médicales. Nous souhaitons renforcer ces acquis : accélérer la digitalisation, faire en sorte que 80 % de nos managers soient issus de la promotion interne dans les deux années à venir, développer les filières médicales spécialisées en gériatrie, en santé mentale et en rééducation figurent ainsi parmi nos objectifs.

**Construire un pacte de confiance durable** La dimension intrinsèquement humaine de nos activités implique une confiance sans faille avec toutes nos parties prenantes. C'est la raison pour laquelle Clariane est devenue une entreprise à mission en juin 2023. Un choix qui nous permet d'affirmer encore plus clairement l'adéquation de notre modèle économique avec nos objectifs sociaux et environnementaux.

### L'activité en 2024

**5 282 M€**

chiffre d'affaires

**+ 6,6 %**

croissance organique

**1 220**

établissements

**700**

villes et bassins de vie  
desservis

**63 000**

collaborateurs

**890 000**

résidents et patients  
accompagnés

# Présence européenne et ancrage territorial

Chiffres au 31 décembre 2024

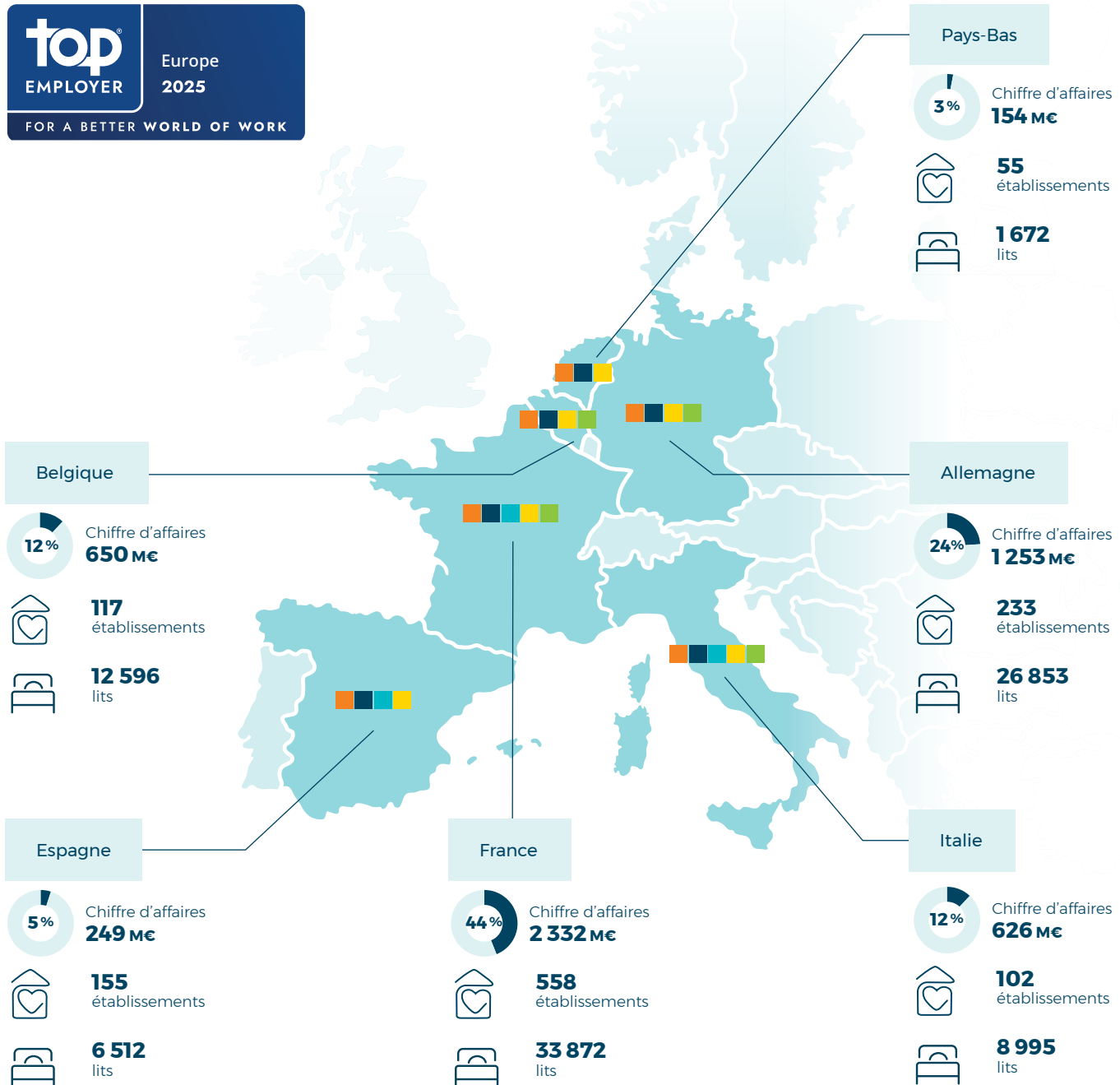
Maisons de retraite  
médicalisées

Soins médicaux de  
réadaptation (SMR)

Santé mentale

Habitat partagé

Services  
à domicile



Au Royaume-Uni, le chiffre d'affaires s'élève à 17 M€ au 9 avril 2024, date de la cession de l'ensemble des actifs et des activités du Groupe dans ce pays.

## 97 %

des établissements  
ont conclu des  
partenariats locaux  
(associations...)

## 53 %

de femmes dans  
le top management

## 12,3 %

des collaborateurs  
engagés dans un  
parcours de formation  
qualifiante, soit  
7 780 personnes

## 7,7 ans

ancienneté moyenne

# Nos trois familles d'activité

Chiffres au 31 décembre 2024

## Maisons de retraite médicalisées

Les maisons de retraite médicalisées sont des établissements médico-sociaux spécialisés dans l'accueil des personnes âgées en perte d'autonomie.

Au 31 décembre 2024, le réseau Clariane compte 666 maisons, implantées dans l'ensemble des géographies de Clariane. Le Groupe opère sous différentes marques selon les pays : Korian en Allemagne, France, Belgique et Italie ; Seniors Residencias en Espagne ; Hestia Zorg, Het Gouden Hart et Stepping Stones aux Pays-Bas. Les maisons de retraite médicalisées de Clariane proposent une prise en charge de longue durée, des séjours courts de répit - en particulier en relais des aidants ou après une hospitalisation. De nombreuses structures proposent également un accueil de jour.



**666** maisons de retraite médicalisées

**62 546** lits disponibles

**34** En France, trente-quatre maisons Korian sont labellisées Gault & Millau, distinguées par le célèbre guide pour leur démarche de restauration et les services associés.



## Établissements de santé spécialisés

L'activité médicale de Clariane est principalement implantée dans trois pays : l'Espagne, la France et l'Italie. Ils accueillent des établissements de soins médicaux et de réadaptation (SMR), des cliniques de santé mentale, ainsi que quelques cliniques de médecine, chirurgie, obstétrique (MCO, en Italie uniquement). Ces établissements s'intègrent dans l'écosystème de santé territorial en proposant des soins en hospitalisation complète, en hospitalisation de jour, et des consultations. La majorité des pays où le Groupe opère ont par ailleurs une offre de services de soins à domicile. Spécificité de l'Espagne, Clariane gère des activités médico-sociales par délégation de services publics.



**277** établissements en santé, dont :

**170** cliniques de santé mentale

**93** cliniques SMR

**14** hôpitaux de jour

**14 224** lits disponibles

## Domicile et habitat partagé

Les nouvelles générations de seniors souhaitent maintenir une vie sociale active et préserver leur autonomie le plus longtemps possible. Pour répondre à leurs aspirations en termes d'accueil et d'accompagnement, Clariane a développé des formes d'hébergement alternatives, comme les maisons partagées d'Âges et Vie en France. Les résidences services seniors et des services d'aide à domicile complètent le dispositif.



**277** implantations

En France, Âges & Vie est présent dans 186 communes avec 373 maisons partagées de 8 colocations chacune.

Le réseau de services d'aide à domicile Petits-fils compte 292 agences, dont 19 ont ouvert en 2024.

## Nos marques



# La communauté Clariane aujourd'hui

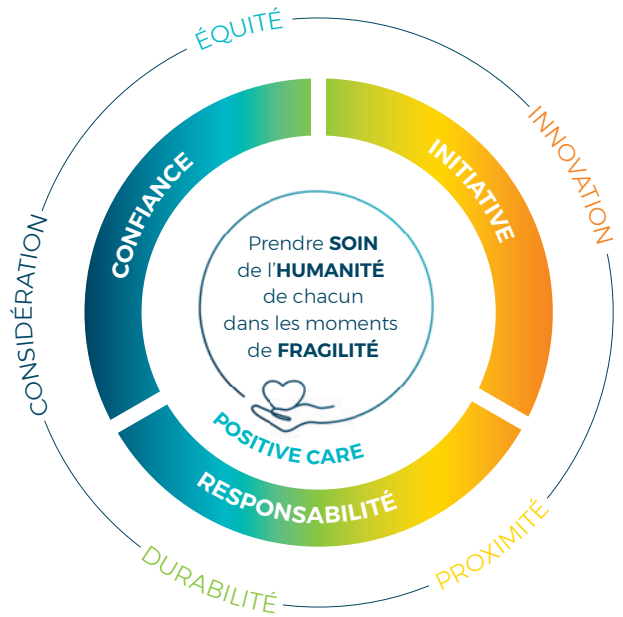
**Prendre soin de l'humanité de chacun dans les moments de fragilité : notre raison d'être est inscrite dans nos statuts. Commune à toutes nos activités, elle prend source dans les trois valeurs de l'entreprise, la confiance, la responsabilité et l'initiative.**

## Une entreprise à mission

Entreprise à mission, nous affirmons notre rôle au service de la société, et l'adéquation de notre modèle économique avec nos objectifs sociaux et environnementaux. Nous voulons œuvrer pour renforcer la confiance et l'alignement avec les parties prenantes, globalement et au plus près des territoires.


## Cinq engagements

Nous avons inscrit cinq engagements dans nos statuts : la considération, l'équité, la durabilité dans l'usage des ressources, la proximité avec le primat de l'ancrage local, l'innovation. Cinq engagements structurants vis-à-vis des différentes catégories de parties prenantes, vis-à-vis des patients et proches aidants, vis-à-vis des collaborateurs et des communautés locales. Cinq engagements consubstantiels à l'accomplissement de notre mission.



**CONSIDÉRATION**

Agir avec respect et considération envers toutes les parties prenantes



**ÉQUITÉ**

Mettre en œuvre un modèle d'activité durable et équilibré



**DURABILITÉ**

Adapter nos pratiques et comportements pour protéger l'environnement de vie de nos communautés



**PROXIMITÉ**

Construire des écosystèmes locaux dynamiques et résilients



**INNOVATION**

Améliorer les pratiques de soin et la qualité de vie à travers l'innovation

**Nos trois valeurs**

Socle de nos métiers et de nos savoir-faire, les trois valeurs de Clariane sont au cœur de notre engagement et guident nos actions au quotidien. Confiance, responsabilité, initiative sont indissociables : une relation durable avec nos parties prenantes repose sur un lien de confiance, se renouvelle grâce à l'esprit d'initiative et est entretenue par des décisions responsables.

**Renforcement de la structure financière**

Pour surmonter un contexte d'accès au financement dégradé, Clariane a décidé en novembre 2023 de renforcer sa structure financière grâce à un plan en quatre volets dont les trois premiers ont été réalisés avec succès : signature de deux nouveaux partenariats immobiliers (230 M€) ; sécurisation de lignes de dette immobilière (200 M€) ; réalisation d'une augmentation de capital pour un montant de 328 millions d'euros, sous la forme d'une augmentation de capital réservée, suivie d'une augmentation de capital avec maintien du droit préférentiel de souscription. Le programme de cessions d'actifs, qui constitue le quatrième volet, est bien engagé avec 50 % du montant sécurisé en 2024 pour un montant total attendu de 1 Md d'euros d'ici au 31 décembre 2025.

**Fondations d'entreprise**

Clariane agit pour une société plus inclusive et solidaire au travers de ses trois fondations : Fondation Clariane (France), dédiée aux soignants et aux métiers du soin ; Korian Stiftung für Pflege und würdevolles Altern (Fondation Korian pour le soin et le bien-vieillir, en Allemagne) ; FITA Fundación (Fondation FITA, Espagne) dédiée à la santé mentale, fondée par ITA Salud Mental, groupe spécialisé espagnol qui a rejoint la communauté Clariane en 2021.